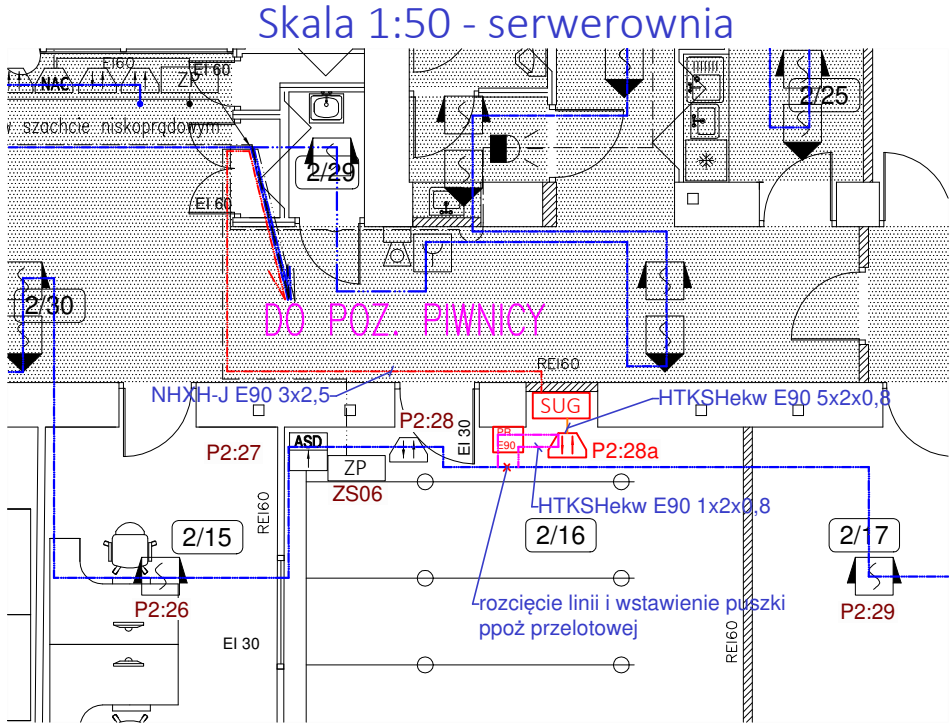
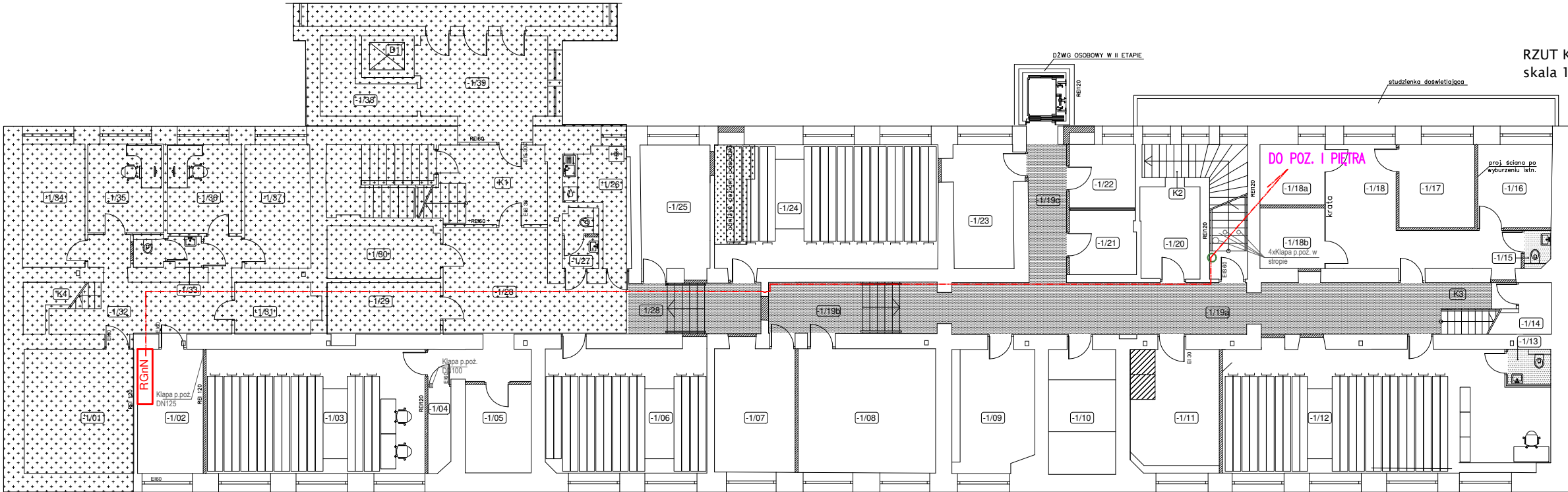


RZUT I PIĘTRA
skala 1:100

Nr pom.	Nazwa pomieszczenia
2/10	Pokój biurowy
2/11	Pokój biurowy
2/12	Pokój biurowy analityczny
2/13	Pokój biurowy analityczny
2/14	Pokój biurowy informatyczny
2/15	Pokój biurowy informatyczny
2/16	Serwerownia
2/17	Pokój biurowy „TZ”
2/18	Czytelnia
2/19	Kancelaria tajna
2/20	Archiwum
2/21	Korytarz
2/22	Pomieszczenie TEMPEST
2/23	Pomieszczenie TEMPEST
2/24	Pomieszczenie TEMPEST
2/25	Pomieszczenie socjalne
2/26	Wc dla niepełnosprawnych
2/27	Wc damski
2/28	Wc męski
2/29	Pomieszczenie porządkowe
2/30	Korytarz
2/31	Pokój biurowy
2/32	Pokój biurowy
2/33	Pokój biurowy
2/34	Pokój biurowy
K2	Klatka schodowa



Skala 1:50 - serwerownia



RZUT KONDYGNACJI PODZIEMNEJ
skala 1:100

Nr pom.	Nazwa pomieszczenia
-1/02	Rozdzielnia elektryczna
-1/03	Archiwum nr III
-1/04	Zestaw pompowy
-1/05	Magazyn
-1/06	Archiwum nr II
-1/07	Magazyn
-1/08	Węzeł ciepły
-1/09	Magazyn dowodów rzeczowych
-1/10	Pomieszczenie gospodarcze
-1/11	Pom. informacyj. BACKUP'u
-1/12	Archiwum nr I
-1/13	Wc obsługi archiwum
-1/14	Magazynek pod schodami
-1/15	Wc dla osadzonych w oreszcie
-1/16	Pokój przesłuchań
-1/17	Pomieszczenie dla konwoju
-1/18	Pomieszczenie dla zatrzymanych
-1/18a	Pom. dla zatrzymanego I
-1/18b	Pom. dla zatrzymanego II
-1/19	Korytarz nr1
-1/20	Magazyn
-1/21	Pom. videokonferencji nr1
-1/22	Pom. videokonferencji nr2
-1/23	Pomieszczenie gospodarcze
-1/24	Archiwum IV
-1/25	Magazyn
-1/28	Korytarz nr2 (część oprac. I etap)
K2	Klatka schodowa
K3	Klatka schodowa

- Legenda systemu sygnalizacji pożaru - elementy istniejące
- CSP Centrala sygnalizacji pożaru
 - Podwójna optyczna czujka dymu, termiczna i tlenu węgla
 - ASD Czujka zasysająca
 - Czujka optyczna dymu w obwodzie płaskiej
 - Optyczna czujka dymu nad sufitem podwieszanym z zewnętrznym wskaźnikiem zadziałania
 - Ręczny ostrzegacz pożarowy
 - Moduł 8wej/1wyj
 - Moduł 8 wyjść przekątniowych
 - Moduł linii sygnalizatorów
 - Sygnalizator optyczno-akustyczny wewnętrzny
 - Sygnalizator optyczno-akustyczny zewnętrzny
 - Sygnalizator optyczny wewnętrzny
 - Zasilacz pożarowy
 - Centrala oddymiania
 - Ręczny przycisk oddymiania
 - Przycisk przewietrzania kluczykowy
 - Siłownik drzwi napowietrzających
 - Puszka rozgałęźna E90
- HTKSHekw PH90/E90 1x2x0,8mm2 - pętla nr 2 - ISTNIEJĄCE
- (N)HXH PH90/E90 0,6/1 kV 2x1,5mm2 - ISTNIEJĄCE
- (N)HXH PH90/E90 0,6/1 kV 3x2,5mm2 - ISTNIEJĄCE

- Legenda systemu sygnalizacji pożaru - elementy projektowane
- SUG Centrala sterująca stałych urządzeń gaśniczych
 - Moduł 8wej/1wyj
 - Puszka E90
 - HTKSHekw PH90/E90 1x2x0,8mm2 - pętla nr 2
 - NHXH-J PH90/E90 0,6/1 kV 3x2,5mm2
 - HTKSHekw PH90/E90 5x2x0,8mm2

INWESTOR:
PROKURATURA REGIONALNA W LUBLINIE
UL. OKOPOWA 2A
20-95- LUBLIN

INWESTYCJA:
Serwerownia nr 2/16 Prokuratury Regionalnej w Lublinie
ul. Okopowa 2A, Lublin

WYKONAWCA:
KONSPOŻ
ZAKŁAD USŁUGOWO-HANDLOWY
"KONSPOŻ" Sp.J.
Małocha & Przychodzeń
Ul. Metalurgiczna 11
20-234 Lublin

ZAKRES PRAC:
STAŁE URZĄDZENIE GAŚNICZE GAZOWE

OPRACOWAŁ:		DATA:	PODPIS:
mgr inż. Bernard Kopeć		10.2025	
TYTUŁ RYSUNKU:			
TRASA OKABLOWANIA ZASILAJĄCEGO CENTRALI STERUJĄCEJ I ROZBUDOWA LINII DOZOROWEJ CENTRALI SSP			
SKALA:	DATA:	NR RYS.:	NR EDYCJI:
1:100/1:50	PAŹDZIERNIK 2025	04	00